





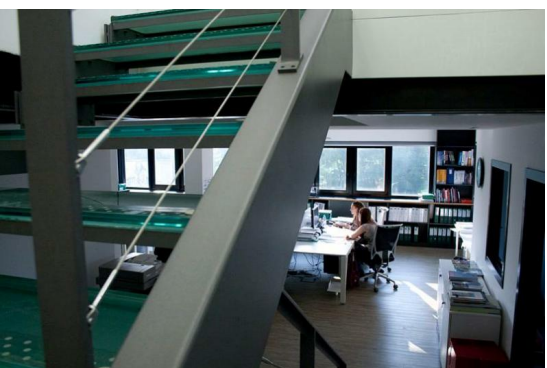
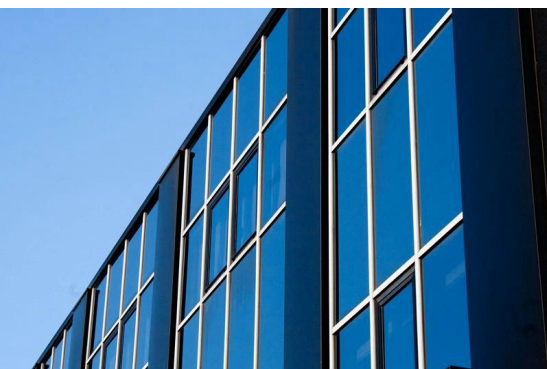
ARCHITECTURAL AND ENGINEERING SERVICES COMPANY

COMPANY PROFILE

PRISMA ENGINEERING S.R.L. | 35020 Villatora di Saonara (PD) Via XI Febbraio, 2/A

Tel +39 0498798500 Fax +39 0498791368 | E-mail: prisma@prismaengineering.it

Web: www.prismaengineering.it



PRISMA ENGINEERING was established in 1985. From its outset, the company has oriented itself towards multidisciplinary engineering and has specialized in the realization of civil and industrial projects.

The company aims to propose itself as a partner in the realization of highly technological projects, also offering its business partners technical and strategic advice on planning, either in Italy and abroad.

A continuous improvement of the company's know-how in the technical and scientific sectors of interest together with a constant research of innovative design and building-realization solutions enables Prisma Engineering to offer to its partners the highest level of multidisciplinary services available on the market.

We believe that:

“our success lies in our customer's satisfaction”

PRISMA ENGINEERING viene fondata nel 1985 e fin da subito si è orientata nel settore dell'ingegneria multidisciplinare e si è specializzata nella realizzazione di progetti civili ed industriali.

Il suo ruolo è di proporsi come partner nella realizzazione di progetti di alto contenuto tecnologico, svolgendo inoltre attività di consulenza e di pianificazione strategica sia in Italia che all'Estero per i propri partners.

Il continuo aggiornamento del Know How nei settori tecnici e scientifici di interesse e la ricerca di soluzioni progettuali e realizzative innovative consentono a **PRISMA ENGINEERING** di offrire ai propri partners servizi multidisciplinari ai massimi livelli del mercato.

Siamo convinti che

“il nostro successo è la soddisfazione del cliente”

35^o
Anniversary
1985-2020

Thanks to its high quality standards, in July 2001 Prisma Engineering was certified **ISO 9001**.

The following year the company updated its quality system, thus achieving the **ISO 9001:2000** certification and subsequently the **ISO 9001:2008** certification.

During the periodic verifications Prisma Engineering updated its quality system to **ISO 9001:2015**.

During 2018 the certifications **ISO 14001:2015** and **OHSAS 18001:2007** were added.

In 2020 the switch to certification **ISO 45001:2018** was completed.

PRISMA ENGINEERING nel voler sempre migliorare il proprio servizio ha raggiunto nel luglio del 2001 la **certificazione di qualità ISO 9001**.

Nel corso del 2002 ha adeguato il suo sistema alla norma **ISO 9001:2000** e successivamente alla **9001:2008**.

Nel corso delle verifiche periodiche e nello spirito del “continuo miglioramento aziendale” **PRISMA ENGINEERING** ha aggiornato il suo sistema qualità alla norma **ISO 9001:2015**.

Nel corso del 2018 è stata raggiunta la certificazione **ISO 14001:2015** e la certificazione **OHSAS 18001:2007**.

Nel 2020 è stato completato il passaggio alla certificazione **ISO 45001:2018**.



Certificato Certificate



Questo documento conferma che il Sistema di Gestione Ambientale di

PRISMA ENGINEERING S.R.L.
 Via XI Febbraio 2/A, CAP 35020, Saonara (PD), Italia

è stato valutato e certificato in conformità alla Norma

ISO 14001:2015
 (UNI EN ISO 14001:2015)

Scopo di certificazione/ Certification scope
 Progettazione e realizzazione di edifici civili, Progettazione, affidamento e gestione della realizzazione di impianti antincendio, termotecnici ed elettrici anche in ambito sanitario, Direzione lavori e servizi relativi alla sicurezza sul lavoro. (IAF 28.34.35)

Certificato n./ Certificate no.:
 1710IT457.1E

Prima emissione/ Date of initial certification:
 14.01.2021

Data di rinnovo/ Date of current certification:
 14.01.2024

Data di scadenza/ Date of expiry:
 13.01.2027

Emissione corrente/ Current issue:
 14.01.2024

[Signature]
 RiG CERT



La validità del presente certificato è subordinata alla conformità, con nota positiva, delle verifiche periodiche in accordo al programma stabilito. The certification is valid only if accompanied with an accordingly issued and accepted by the specific frequency and the certificate requirements and activities during the next re-certification.

RiG CERT Certification Body
 4 Lectoria Săușu, Teleorman, Giurgiu 13 Scărbănești, Bucharest, Romania
 www.rigcert.org

Certificato Certificate



Questo documento conferma che il Sistema di Gestione della Sicurezza e Salute sul Lavoro di

PRISMA ENGINEERING S.R.L.
 Via XI Febbraio 2/A, CAP 35020, Saonara (PD), Italia

è stato valutato e certificato in conformità alla Norma

ISO 45001:2018
 (UNI ISO 45001:2018)

Scopo di certificazione/ Certification scope
 Progettazione e realizzazione di edifici civili, Progettazione, affidamento e gestione della realizzazione di impianti antincendio, termotecnici ed elettrici anche in ambito sanitario, Direzione lavori e servizi relativi alla sicurezza sul lavoro. (IAF 28.34.35)

Certificato n./ Certificate no.:
 1710IT457.1OHS

Prima emissione/ Date of initial certification:
 14.01.2021

Data di rinnovo/ Date of current certification:
 14.01.2024

Data di scadenza/ Date of expiry:
 13.01.2027

Emissione corrente/ Current issue:
 14.01.2024

[Signature]
 RiG CERT



La validità del presente certificato è subordinata alla conformità, con nota positiva, delle verifiche periodiche in accordo al programma stabilito. The certification is valid only if accompanied with an accordingly issued and accepted by the specific frequency and the certificate requirements and activities during the next re-certification.

RiG CERT Certification Body
 4 Lectoria Săușu, Teleorman, Giurgiu 13 Scărbănești, Bucharest, Romania
 www.rigcert.org

VALUES & VISION - REALTA' VINCENTE

PRISMA ENGINEERING is synonym with ***Experience & Innovation***, where quality is guaranteed by:

- a **TEAM** made up of dynamic and highly specialized technicians committed to continuously increasing their experience, competence and professional skills;
- A continuous research for high quality standards and a constant improvement of the company's know-how;
- A technical and professional **ORGANIZATIONAL STRUCTURE**, which is flexible and efficient and benefits from its long experience and from the superior skills achieved in its fields of interest;
- The use of the most **ADVANCED TECHNOLOGICAL SYSTEMS** as well as a continuous processes updating;
- great **PROFESSIONALISM** and **SKILLS** acquired while in contact with customers, either in Italy and abroad;
- a great attention to the **QUALITY CONTROL** of our projects' development process, as a result of our staff's multidisciplinary work, sometimes matched by external specialized skills and competencies.

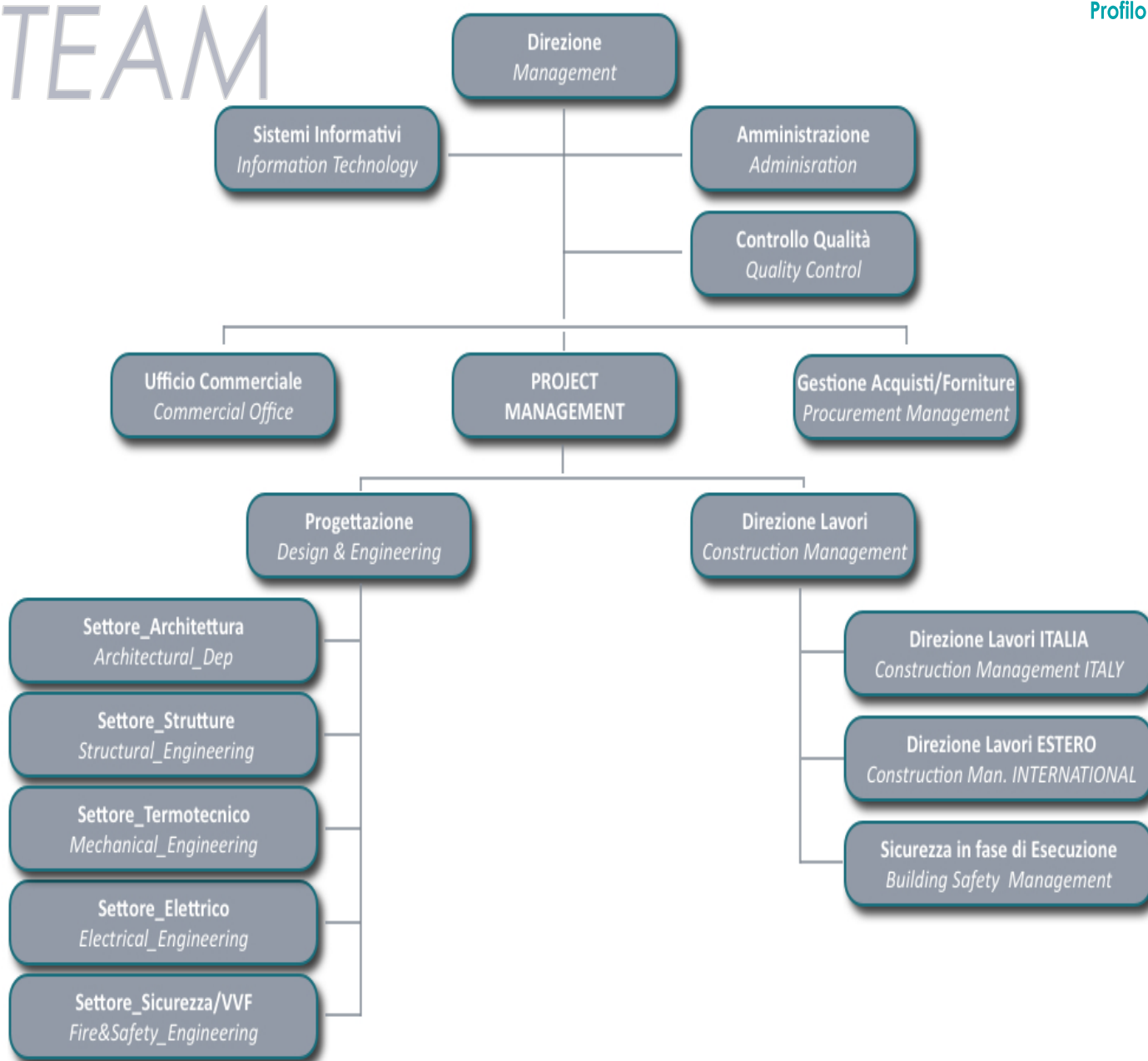
Besides providing advice and planning counselling, **Prisma's** mission is the design and the Project & Construction Management of complex engineering projects.

PRISMA ENGINEERING è sinonimo di ***"Experience & Innovation"***, qualità continuamente garantita da:

- un **TEAM** di persone dinamiche e ad alto livello di professionalità, che ha come obiettivo la continua crescita delle proprie competenze, esperienza e professionalità;
- una **RICERCA** della qualità e la continua evoluzione del know how aziendale;
- una **STRUTTURA ORGANIZZATIVA** sul piano tecnico-professionale, efficiente e flessibile che beneficia dell'esperienza maturata negli anni e della approfondita conoscenza dei settori in cui opera;
- un impiego dei **SISTEMI TECNOLOGICI PIÙ AVANZATI** e continuo aggiornamento dei processi;
- una grande **PROFESSIONALITÀ** e **COMPETENZA** acquisite con clienti, sia in Italia che all'estero;
- una grande attenzione al **CONTROLLO DELLA QUALITÀ** del processo di sviluppo dei nostri progetti, frutto del lavoro multidisciplinare del nostro staff, talvolta integrato da competenze specialistiche esterne

La missione di **PRISMA ENGINEERING** è la progettazione e il Project & Construction Management di progetti complessi di Ingegneria.

TEAM



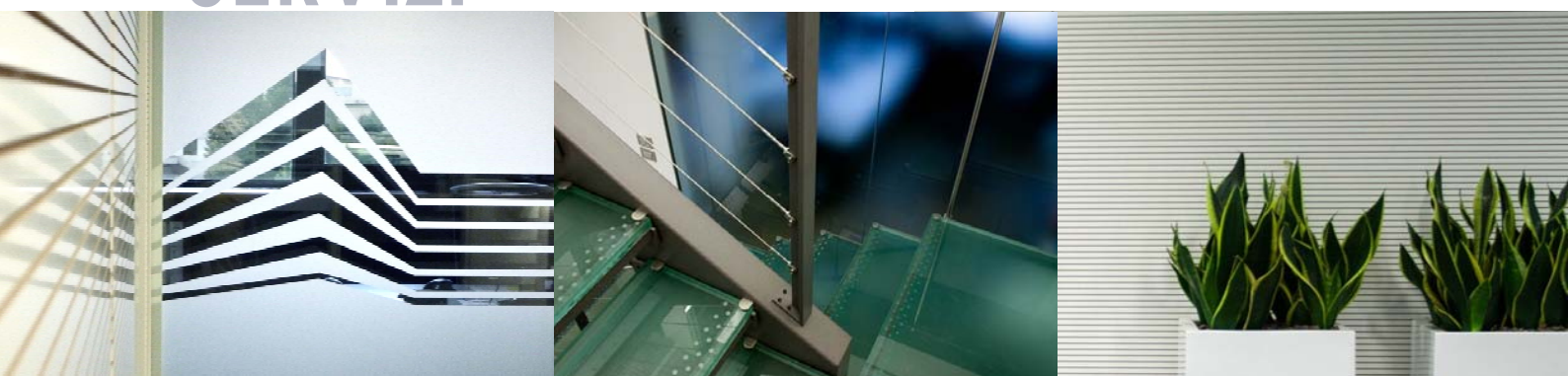
The company boasts a highly technical **TEAM** of dynamic people who specialized in different sectors of the building industry, thus enabling Prisma to provide their customers with a **multidisciplinary service**.

PRISMA ENGINEERING's TEAM is made up of Architects, Landscape Architects, Structural Engineers, Civil Engineers, Mechanical Engineers, Electrical Engineers, Building Surveyors, Industrial Experts, IT and Automation Experts, Safety and Fire Prevention Experts, experts in the management of supplies and deliveries and experts in Project and Site Management

Uno dei punti di forza di **PRISMA ENGINEERING** è un **TEAM** di persone dinamiche e ad alto livello di specializzazione e professionalità nei vari ambiti dell'ingegneria delle costruzioni; ciò rende la società in grado di offrire ai propri clienti un **servizio Multidisciplinare**.

TEAM di **PRISMA ENGINEERING** è stabilmente composto da Architetti, Paesaggisti, Ingegneri Strutturisti, Ingegneri Edili, Ingegneri Meccanici, Ingegneri Elettrici, Geometri, Periti Industriali, Specialisti IT e Automazione, Specialisti della Sicurezza e Prevenzione Incendi, Specialisti nella gestione delle forniture e spedizioni e nel Project Management.

SERVIZI



I servizi forniti da PRISMA ENGINEERING vanno dalla consulenza, alla realizzazione chiavi in mano di progetti complessi.

La società è in grado di rispondere ad ogni esigenza espressa dai clienti. In dettaglio i nostri servizi riguardano:

- **Progettazione:**
 - Architettura
 - Ingegneria Strutturale
 - Impianti Meccanici
 - Impianti Elettrici
 - Sicurezza e Prevenzione Incendi
 - IT – Automazione
 - Ambiente
 - GEOTECNICA
 - ACUSTICA
 - EMISSIONI IN ATMOSFERA
 - IMPIANTI TRATTAMENTI RIFIUTI
 - IMPIANTI FOTOVOLTAICI
 - VALUTAZIONI FABBISOGNO ENERGETICO
- **Project and Construction Management**
- **Realizzazione chiavi in mano di Opere ed Impianti**
- **Consulenze Specialistiche**
- **Ricerche di mercato**

The services provided by Prisma Engineering range from consulting to the actual realization of complex turn-key projects, able to meet all our clients' needs.

A detailed list of our services includes:

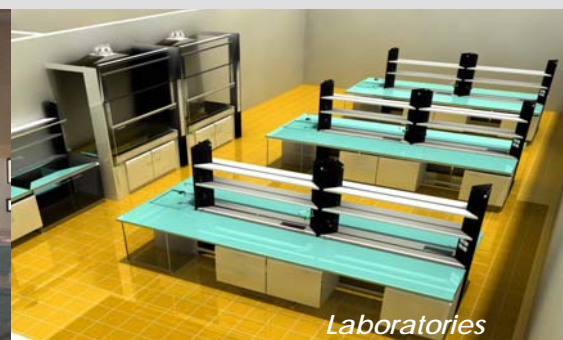
- **Planning, Project and Design:**
 - Architectural
 - Structural Engineering
 - Mechanical Engineering
 - Electrical Engineering
 - Fire and Safety Engineering
 - IT & Automation
 - Environment
 - GEOTECHNICS
 - ACOUSTICS
 - EMISSIONS TO THE ATMOSPHERE
 - WASTE RECYCLING PLANTS
 - PHOTOVOLTAIC PLANTS
 - ASSESSMENT OF ENERGY NEED
- **Project and Construction Management**
- **Turn-key projects of works and plants**
- **Specialized Consulting**
- **Market research**



SERVICES

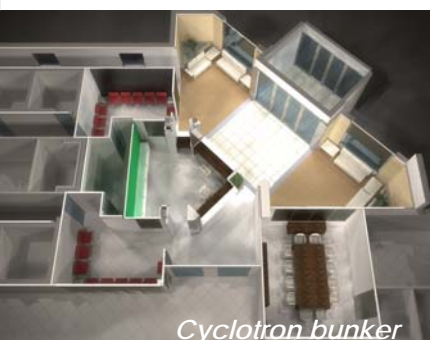
I NOSTRI SETTORI

SETTORE MEDICALE
EDIFICI INDUSTRIALI
COMMERCIALE/DIREZIONALE
RESIDENZIALE/TURISTICO
EDUCATIVO/SCOLASTICO
SPORT E TEMPO LIBERO
STRUTTURE AREOPORTUALI
INTRA STRUTTURE
IMPIANTI E PRODUZIONE ENERGIA

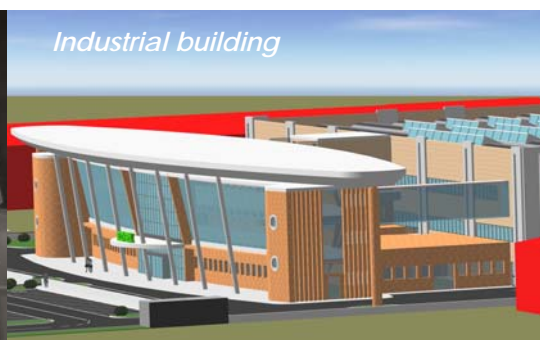


Una **COMPLETA, EFFICIENTE, FLESSIBILE** struttura organizzativa consente di garantire **TEMPESTIVITA'** nelle risposte e **QUALITA'**

A COMPLETE, EFFICIENT AND FLEXIBLE organizational structure enables us to guarantee **TIMELINESS** and **QUALITY**



Cyclotron bunker



Industrial building



Hospital

OUR MARKETS HEALTHCARE FACILITIES
INDUSTRIAL SECTORS
COMMERCIAL AND EXECUTIVE SECTORS
RESIDENTIAL/TURISM SECTORS
EDUCATIONAL/SCHOOL SECTORS
SPORTS AND LEISURE SECTORS
AIRPORTS AND AVIATION FACILITIES
INFRASTRUCTURAL SECTOR
PLANTS/ENERGY PRODUCTION FACILITIES

