



E ELEMATIC

SOLUZIONI
AVANZATE DI
FISSAGGIO

Company profile divisionale

OLTRE UN SECOLO DI INNOVAZIONE E CRESCITA



LA FORZA DI UN GRANDE GRUPPO

Fondata nel 1912 con un business inizialmente incentrato sul taglio del metallo, Illinois Tool Works, Inc. “**ITW**” è un produttore di tecnologie industriali avanzate con sede centrale a Chicago.

Nello specifico, **progettiamo e produciamo** una vasta gamma di componenti di **fissaggio e accessori** altamente ingegnerizzati per clienti da tutto il mondo.

www.itw.com

ITW IN NUMERI

> **81**
divisioni

> **52**
paesi

> **45.000**
Dipendenti

> **19.300**
prodotti brevettati e in attesa di brevetto

52%
Nord America

27%
Europa, Africa
& Medioriente

21%
Asia, Pacifico
& Altri

\$15,9 miliardi

Fatturato Totale - 2022

I 7 SEGMENTI OPERATIVI DI ITW



AUTOMOTIVE OEM

Fornitore globale altamente specializzato in soluzioni innovative per OEM di livello premium

fatturato 2022

\$3.1 miliardi



ATTREZZATURE ALIMENTARI

Leader di settore a livello mondiale attraverso innovazioni differenziate per il lavaggio di stoviglie, ristorazione, refrigerazione, retail e un'offerta di servizi integrati

fatturato 2022

\$2.5 miliardi



TEST & MISURAZIONE

Fornitore leader globale di equipaggiamento per test di laboratorio e attrezzature di montaggio, accessori, consumabili e parti aftermarket e servizi

fatturato 2022

\$2.5 miliardi



SALDATURA

Fornitore altamente focalizzato su attrezzature per la saldatura e consumabili speciali per una varietà di applicazioni commerciali, industriali e di infrastrutture.

fatturato 2022

\$1.9 miliardi

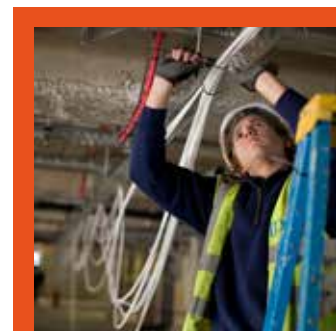


POLIMERI E FLUIDI

Produttore globale di adesivi, lubrificanti, additivi e prodotti per la cura dell'auto per l'industria automotive e il suo aftermarket

fatturato 2022

\$1.9 miliardi



PRODOTTI PER LE COSTRUZIONI

Fornitore mondiale di soluzioni di fissaggio innovative che migliorano la produttività dei contractor e la qualità degli edifici nell'edilizia residenziale e commerciale.

fatturato 2022

\$2.1 miliardi



PRODOTTI SPECIALI

Soluzioni innovative per imballaggi e confezionamento, prodotti di precisione per l'industria medica, e altre applicazioni industriali di nicchia

fatturato 2022

\$1.9 miliardi

CULTURA ITW

Il Modello di Business ITW è il nostro vantaggio competitivo.

Si tratta di un set di abilità fondamentali e pratiche di business che comprende 3 elementi chiave.



In **ITW**, la nostra
CULTURA IMPRENDITORIALE DECENTRALIZZATA
è il motore che traduce la
STRATEGIA in AZIONE e l'AZIONE in **RISULTATI**

I NOSTRI VALORI



INTEGRITÀ

I fornitori e i clienti che lavorano con ITW sanno che possono aspettarsi un trattamento corretto indipendentemente da dove si trovano: onestà, trasparenza e un'azienda che mira a fare sempre ciò che è giusto.



RISPETTO

ITW rispetta le opinioni a tutti i livelli e si aspetta che la nostra forza lavoro diversificata sia accolta con rispetto e dignità e che tutti i punti di vista siano riconosciuti.



FIDUCIA

La società esige che tutti i colleghi ITW operino con i più alti standard professionali e nei migliori interessi della compagnia in ogni momento.



RISCHIO CONDIVISO

ITW incoraggia l'assunzione di rischi prudente e ragionata in un ambiente dove le sfide si discutono apertamente. In ITW, ciascuno lavora come parte di un team, condividendo la responsabilità dei risultati dei rischi e delle decisioni individuali.



SEMPLICITÀ

ITW mantiene le cose semplici concentrandosi sul nucleo essenziale di ogni opportunità, sfida, questione o problema.

LA NOSTRA DIVISIONE, IL BRAND



La nostra mission è offrire ai nostri clienti la più ampia gamma di prodotti **innovativi, esclusivi e brevettati** per applicazioni residenziali e industriali. Grazie alle nostre soluzioni, siamo uno dei fornitori leader a livello mondiale di **CABLE MANAGEMENT PER INDUSTRIE** come quella **ferroviaria, navale, alimentare & farmaceutica ed energie rinnovabili**.

96.4
milioni
USD

Fatturato Totale - 2022

> 60%
Fatturato Export

> 250
Dipendenti

> 1.800
Referenze

GAMMA & PROPOSTA DI VALORE

14%

GUAINE TERMORESTRINGENTI
PERSONALIZZAZIONE,
INGEGNERIZZAZIONE E SERVIZIO

69%

FASCETTE PREMIUM
SOLUZIONI ESCLUSIVE PER
INSTALLAZIONI ELETTRICHE

17%

ANCORANTI MULTIMATERIALI E
DIFFERENZIANTI
SOLUZIONI SICURE E UNIVERSALI



LA NOSTRA STORIA



1976

Prima fascetta
Elematic



2000

Nuova gamma di
sistemi di **fissaggio**



2014

2-Lock: fascetta con
doppio dente metallico



2018

Trider: ancorante bi-materia
universale per carichi pesanti

1998

Acquisizione da ITW

ITW

2009

Acquisizione produzione
di **guaine termorestringenti**



2016

Bluefix: ancorante bi-materia
innovativo in plastica



2023

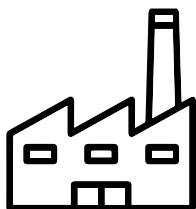
E-Lock: strumento per il
tensionamento e taglio di
fascette premium



I NOSTRI CLIENTI



SISTEMI ELETTRICI
NELL'**INDUSTRIA**



SISTEMI ELETTRICI
NEGLI **EDIFICI**



INDUSTRIA



FERROVIARIA

Abbiamo sviluppato un ampio portafoglio di prodotti dedicati al settore Ferroviario. Tutti i nostri prodotti sono certificati secondo EN 45545. Possiamo contare su:

- Fascette a doppio dente metallico senza cremagliera e resistenti ai raggi UV da installare nei veicoli ferroviari soggetti ad elevate vibrazioni o temperature estremamente basse
- Fascette autoestinguenti V0 per veicoli operanti in sezioni sotterranee o gallerie, come le metropolitane;
- Clip di fissaggio per bordi, a freccia o ad abete insieme alle nostre fascette;
- Strumenti ergonomici per il tensionamento e taglio di fascette;
- Guaine termorestringenti e calze trecciate.



NAVALE

Siamo fornitori di numerose soluzioni per diverse aziende - italiane e internazionali - del settore dell'industria navale. Tutti i nostri prodotti sono certificati da DNV e/o RINA. Possiamo offrire:

- Fascette V0 autoestinguenti;
- Fascette UV resistenti;
- Fascette in acciaio INOX;
- Fascette termoresistenti;
- Fascette a testa piatta;
- Guaine termorestringenti.



ALIMENTARE & FARMACEUTICA

Sviluppiamo specifiche soluzioni per i settori alimentare e farmaceutico dove è importante fornire prodotti rilevabili nelle linee di processo. Tutte le nostre fascette e basette sono testate per essere rilevabili ai metal detector, ai raggi X e alla vista:

- Fascette a doppio dente metallico senza cremagliera da installare nei macchinari soggetti ad elevate vibrazioni;
- Fascette rilevabili;
- Basette rilevabili;
- Fascette in acciaio INOX.



ENERGIE RINNOVABILI

Offriamo un assortimento di sistemi di cablaggio specificatamente progettati e testati per il fotovoltaico, l'eolico e altre applicazioni energetiche dove c'è una continua esposizione agli ultravioletti e alle radiazioni solari.

- Fascette UV resistenti con doppio dente metallico;
- Fascette UV resistenti;
- Clip di fissaggio per bordi, a freccia o ad abete insieme alle nostre fascette;
- Fascette in acciaio INOX;
- Fascette con testa piatta.

SOLUZIONI PER SISTEMI INDUSTRIALI



FASCETTE 2-LOCK

L'unica fascetta con doppio dente in acciaio INOX con massima tenuta, **certificata per le industrie ferroviaria e navale**. Resistente agli agenti atmosferici, ai raggi UV e alle vibrazioni.



FASCETTE AUTOESTINGUENTI E COLSTEEL

Fascette speciali utilizzate nelle **industrie navale e ferroviaria**. Alta resistenza a sforzi meccanici, alla fiamma e alla corrosione.



FASCETTE RILEVABILI

Progettate per garantire la massima sicurezza lungo il processo delle **industrie agro-alimentari** e farmaceutiche grazie alla rilevabilità visiva, attraverso metal detector o sistemi d'ispezione a raggi X.



FASCETTE UV RESISTENTI

Fascette UV resistenti per applicazioni specifiche con **alta esposizione alle radiazioni solari**.



E-LOCK UTENSILE

Strumento ergonomico manuale perfetto per tensionare e tagliare fascette. **E-LOCK** è progettato per rendere il lavoro più facile e confortevole e allo stesso tempo aumentare la produttività. Questo strumento, disponibile in tre versioni, completa la gamma per il settore ferroviario insieme a **fascette e clip**.



PROTEZIONE CAVI TERMORESTRINGENTE

Prodotti di alta qualità, ideali per la protezione di cavi elettrici, con un **vasto assortimento** capace di soddisfare le esigenze dell'industria e dell'installazione professionale.



BUILDING



INSTALLAZIONI RESIDENZIALI

Abbiamo sviluppato un'ampia gamma di prodotti ideali per la gestione dei cavi, fissaggi su strutture in cartongesso, murature piene e forate in edifici residenziali e per applicazioni domestiche.

Le nostre soluzioni sono:

- Un'ampia gamma di **FASCETTE STANDARD** e **PREMIUM**;
- **BLUEFIX**: ancorante bi-materia universale per carichi leggeri ad alte prestazioni;
- **XTECH** e **XSTEEL**: ancoranti in plastica e acciaio zincato per cartongesso e blocchi forati;
- **JTX**: Ancorante plastico universale a battuta per carichi leggeri.



INSTALLAZIONI COMMERCIALI/INDUSTRIALI

Mettiamo a disposizione dei nostri clienti prodotti specifici progettati per edifici commerciali come magazzini, ospedali, imprese e centri commerciali. Le applicazioni più diffuse sono: passerelle portacavi, quadri elettrici, staffe per il supporto di tubazioni, collari e carpenteria.

Tra i nostri prodotti troviamo:

- **FASCETTE STANDARD** e **PREMIUM** per le principali applicazioni;
- **TRIDER**: ancorante bimateria universale per carichi pesanti su materiali forati e pieni;
- **T66**: Ancorante prolungato estremamente versatile e universale

SOLUZIONI PER SISTEMI ELETTRICI



SOLUZIONI DI CABLAGGIO

Fascette e accessori adatti per l'**installazione elettrica**. Prestazioni, affidabilità, qualità e **conformità alle certificazioni per installatori civili e industriali**.



EASY BELTURING

Fascette con cremagliera esterna, testa piatta e realizzate con polimeri **resistenti agli UV**. Questa fascetta può essere installata e tensionata senza strumenti: **ideale per lavori in sospensione** o mentre si lavora in posizioni difficili. Grazie al basso sforzo di serraggio, i tempi di installazione possono essere ridotti con un significativo risparmio sui costi.



BLUEFIX

Bluefix è l'ancorante bi-materia con **alte prestazioni su tutti i materiali**. Veloce e facile da installare, estremamente versatile e compatibile con varie viti.



XTECH & XSTEEL

Alte prestazioni per **installazioni elettriche su cartongesso e materiali forati**.



TRIDER

Trider è un ancorante brevettato per carichi pesanti su strutture in calcestruzzo, mattoni pieni o forati, specificatamente **progettato per gli installatori elettrici industriali**.



LA NOSTRA PRODUZIONE

75

presse ad
iniezione

150

km di guaine
estrese al giorno

14 milioni

fascette prodotte
ogni giorno

10

linee di
estrusione



STABILIMENTI



UFFICI & LOGISTICA

CAZZAGO DI PIANIGA, VENEZIA, ITALIA

FASCETTE DI CABLAGGIO

- CADONEGHE, PADOVA, ITALIA
- BUJE, CROAZIA
- CAMIN, PADOVA, ITALIA

ANCORANTI PLASTICI

CAMIN, PADOVA, ITALIA

PROTEZIONE CAVI

INOWROCLAW, POLONIA

RICERCA SVILUPPO E INNOVAZIONI

30 nuovi prodotti lanciati
negli ultimi 10 anni

Il nostro ufficio Ricerca & Sviluppo è concentrato sull'80/20, raccogliamo feedback approfonditi dalle relazioni con i nostri clienti chiave, per poi concentrare i nostri sforzi sul progettare e brevettare nuovi prodotti che risolvano le loro sfide specifiche, incoraggiando le nuove idee e mettendo a disposizione un contesto imprenditoriale favorevole.

Elematic può contare su un team in Italia dedicato alle tecniche sullo stampaggio ad iniezione e un team in Polonia specializzato nell'estrusione di componenti reticolabili.



LA NOSTRA LOGISTICA

5.500

m² di stock

8.000

posti per pallet in magazzino

7.222

ordini consegnati nel 2021

58.235

righe di ordine rilasciate nel 2021



QUALITÀ E CERTIFICAZIONI



CERTIFICAZIONI DI SISTEMA



ITW Construction Products Italy è certificata secondo la **norma ISO 9001:2015**, per la progettazione e produzione di fascette e sistemi di fissaggio in tecnopolimeri, commercializzazione di accessori per il cablaggio e fissaggio. ITW è in grado di garantire la qualità del processo produttivo, grazie all'applicazione di precise procedure operative e all'attuazione di severi controlli di qualità a tutti i livelli



CERTIFICAZIONI AMBIENTALI

Consapevoli dell'importanza di minimizzare il nostro impatto sull'ambiente, abbiamo intrapreso un percorso di certificazione ambientale. Ad oggi tutti i siti italiani sono certificati secondo la **norma ISO 14001:2015** per l'attività di progettazione e produzione di fascette e sistemi di fissaggio in tecnopolimeri mediante processo di stampaggio ad iniezione e commercializzazione di accessori per cablaggio e fissaggio.

LA NOSTRA SOSTENIBILITÀ STRATEGIA E INNOVAZIONI

Seguendo i nostri valori fondanti e la cultura imprenditoriale decentralizzata, **la nostra strategia sulla sostenibilità** rappresenta un impegno chiave per ITW che si concretizza in azioni specifiche a livello di ciascuna divisione.

La nostra sostenibilità si basa su **quattro elementi chiave:**



La nostra Governance ed Etica



Le nostre Persone



Le nostre Comunità



Il nostro Ambiente



SEDE LEGALE

ITW Construction Products Italy srl

Viale Regione Veneto 5 - 35127 Padova Z.I. - Italia

SEDE COMMERCIALE

Via Lombardia, 10 - 30030 Cazzago di Pianiga (Venezia) - Italia

T. (+39) 041 51 35 511

PRODUZIONE

Fascette di cablaggio:

Via Edison, 23 35010 Cadoneghe (Padova) Italy

Sistemi di fissaggio:

Viale Regione Veneto, 5 35127 Padova Z.I. - Italia

export.elematic@itw-italy.com

www.itw-elematic.com

