



Ingegneria delle Costruzioni

Ingegneria della Sicurezza

Impianti Tecnologici

Project Management

PRESENTAZIONE GRUPPO

Areatecnica | Trentino Progetti | Areatecnica Milano



Viale Dolomiti 24
32036 Mas di Sedico (BL)
tel. 0437 847002 r.a.
fax 0437 847788
e-mail: segreteria@areatecnica.org



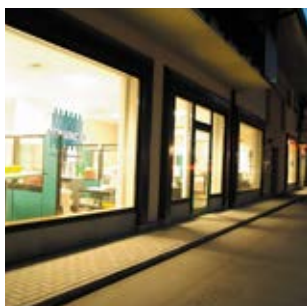
Via Valentina Zambra n. 16
38121 Trento (TN)
tel. 0461 435212
segreteria@trentinoprogetti.com

Architecture Engineering



AREATECNICA
MILANO

Via Tortona n. 35
20144 Milano (MI)
tel. 02 29004608
segreteria@areatecnicamilano.org



Belluno



Trento



Milano

Il Gruppo Areatecnica è costituito da imprese indipendenti guidate secondo un disegno unitario dalla capogruppo.

Opera nel campo della progettazione e consulenza tecnica di importanti aree di intervento in forte e continuo sviluppo, quali:

- | **costruzioni e infrastrutture**
- | **energia da fonti rinnovabili e impianti tecnologici**
- | **ingegneria della sicurezza e Fire Safety Engineering FSE**

oltre a prestare il proprio servizio in attività di consulenza e progettazione specialistica.

ORGANIZZAZIONE E STRUTTURA

Il Gruppo è organizzato attraverso lo studio associato **Areatecnica Vigne Associati** e le società di progettazione **Areatecnica s.r.l.**, **Trentino Progetti S.r.l.** e **Areatecnica Milano S.r.l.**, società che operano in stretta connessione fra di loro, disponendo di personale e mezzi organizzati per dare un servizio completo in tutte le fasi richieste dal committente.

Grazie ad un gruppo di **professionisti altamente qualificati**, opera attraverso un coordinamento tra le diverse discipline che consente al committente di relazionarsi con un unico interlocutore e di avere tutti i servizi tecnici necessari ai migliori livelli **qualitativi disponibili**.

Il Gruppo opera in conformità ai requisiti **UNI EN ISO 9001-2015** per le attività di **progettazione, consulenza tecnica e direzione dei lavori (settori IAF34)** di opere di ingegneria civile, architettura, ingegneria della sicurezza antincendio ed impiantistica civile a favore di clienti pubblici e privati, per il quale è certificato da Certiquality.



MICHELE VIGNE: Perito Industriale, Amministratore del Gruppo, opera da oltre 30 anni come esperto a livello nazionale di sicurezza antincendio ed impiantistica in edifici civili, direzionali, ospedalieri ed industriali. Membro dal 1986 del Comitato Centrale Tecnico Scientifico di Prevenzione Incendi del Ministero dell'Interno, ha partecipato a numerosi gruppi di lavoro per la disposizione della normativa di sicurezza antincendio. Affianca alla propria attività professionale un'intensa attività teorica e di ricerca, documentata da articoli tecnici in riviste specializzate, quotidiani, libri e varie pubblicazioni. Dal 1995 è responsabile nazionale del Gruppo di Lavoro Problemi Tecnici di Confedilizia, e Vice Presidente nazionale dell'Ente stesso dal 2000; presidente dal 2001 del Comitato Tecnico dell'Unione Internazionale della Proprietà Immobiliare (UIPI).



GIANLUCA VIGNE: Ingegnere, Amministratore del Gruppo, opera da 20 anni nei settori della progettazione, del project management e della consulenza, con comprovata esperienza anche nel campo della direzione lavori, della sorveglianza, del collaudo di opere pubbliche e private di notevole interesse. Le grandi sfide progettuali messe in campo nei settori della progettazione edile, impiantistica ed antincendio, si affiancano ad un'attività di ricerca e testimonianza tecnico-scientifica documentata da numerose pubblicazioni a carattere nazionale ed internazionale ed ad un'intensa collaborazione con numerosi Centri di Ricerca e Dipartimenti presso Università Italiane. Altro punto di forza del Gruppo che amministra, è stato quello di saper investire in termini di risorse professionali oltre che sulla Ricerca e Sviluppo e proprio per questo Gianluca Vigne ha fatto di questo principio un "leit motiv" su cui credere per far crescere le società. Questo ha dato modo di considerare il Gruppo Areatecnica quale riferimento di occasioni formative in tutto il territorio nazionale.



MICHELE CONDINI: Architetto, esperto nella progettazione e direzione di opere architettoniche ed impiantistiche. Segue tutti gli aspetti tecnici della progettazione di dettaglio ed esecutiva, scelta e verifica dell'idoneità e compatibilità di prodotti e materiali, anche in relazione alle caratteristiche di alta efficienza energetica degli edifici. Ricopre ruoli di direzione lavori/ direzione operativa che svolge prestando particolare attenzione alle fasi di posa ed applicazione dei materiali, senza trascurare gli aspetti di gestione della sicurezza di cantiere che privilegia con la pianificazione delle fasi e la programmazione delle attività. Ha operato sia nel campo della ristrutturazione e recupero dell'esistente, che su nuove costruzioni, anche in contesti urbani, su edifici con differente destinazione d'uso quali residenziale, terziaria, scolastica, industriale ed ospedaliera.



WALTER INCERTI: Ingegnere, esperto nella progettazione e direzione lavori nel campo dell'edilizia civile e dell'impiantistica. Nel corso dello svolgimento dell'attività professionale, su committenza di prestigiosi proprietari immobiliari, matura specifiche competenze nella gestione integrata di progetti complessi riguardanti complessi immobiliari ad uso del terziario avanzato. Unitamente ad affiancare la committenza nel campo del Property Management si è occupato anche di supervisionare e coordinare le varie attività di adeguamento funzionale e normativo degli immobili con l'obiettivo importante di coniugare esigenze di funzionalità operativa e di alta rappresentanza attese dai conduttori degli immobili, con le esigenze di razionalizzazione degli interventi di manutenzione e di massimizzazione del reddito attese invece dal proprietario.



COSTRUZIONI E INFRASTRUTTURE

Innovazione e **moderna tecnologia** stanno alla base dello sviluppo delle proprie tecniche di progettazione, che vengono applicate sulla base di **studi di ricerca** e **sperimentazione**, necessari a dare affidabilità e sicurezza al servizio prestato e garanzie per il raggiungimento degli obiettivi. Il settore della **bioarchitettura**, **costruzioni** e **infrastrutture** ha conosciuto negli ultimi anni una domanda di "nuove costruzioni", collegata alla notevole richiesta di energia quale necessità di soddisfare il fabbisogno, per il quale si è ritenuto di porre maggiormente l'attenzione alla diffusione di pratiche volte all'uso efficiente della stessa.

L'esperienza del Gruppo nell'ambito della progettazione e direzione lavori trova applicazione nei seguenti ambiti:

ambiente urbano	edilizia per il terziario	industria	ospedali
residenze sanitarie assistenziali	scuole	edilizia per lo sport	
alberghi	edilizia residenziale	edilizia commerciale	

SOSTENIBILITÀ': la progettazione sostenibile è parte integrante del processo del Gruppo. Il nostro approccio al design sostenibile è quello di mantenere le cose semplici, attraverso un processo di progettazione integrata, considerando con attenzione come gli edifici che stiamo progettando condizioneranno il paesaggio urbano circostante. Il nostro team di progettazione opera con lo scopo di ridurre l'impatto ambientale di ogni edificio attraverso:

| pianificazione sostenibile dei siti |
| efficienza energetica ed energie rinnovabili |
| conservazione di materiali e risorse |
| miglioramento della qualità ambientale interna |



APPM Trento



P.O. Mezzolombardo



Centroprotonico Trento



EDILIZIA OSPEDALIERA

Il Gruppo opera da anni nel settore dell'edilizia ospedaliera su **strutture sanitarie nuove o già esistenti** attuando interventi di adeguamento ai requisiti normativi strutturali, tecnologici, organizzativi e di sicurezza antincendio.

Tra gli obiettivi prioritari della progettazione assume particolare valore la ricerca della piena integrazione tra le componenti tecniche, funzionali ed estetiche per caratterizzare l'intervento come "**opera di architettura**".

Le prestazioni professionali sono organizzate secondo un processo progettuale che tiene conto non solo dei vincoli normativi, ma anche delle caratteristiche tipiche delle funzioni da ospitare. Lo sviluppo delle ipotesi progettuali di partenza e la messa a punto delle relative tecniche per la realizzazione degli interventi mirano al raggiungimento di standard qualitativi ottimali in relazione agli aspetti tipologici, architettonici, tecnologici ed ambientali.

Le problematiche di una struttura ospedaliera riguardano aspetti normativi (standard, sicurezza) e tipologici che ne caratterizzano la rilevante complessità, specie per quanto riguarda gli aspetti impiantistici e di sicurezza antincendio; una serie di valutazioni non convenzionali che generano dei flussi formativi progettuali molto articolati.

La progettazione, infatti, ha l'obbligo di integrare aspetti di sicurezza antincendio con aspetti funzionali ed operativi tipici di attività soggette a grande affollamento in ciclo continuativo, collocate in complessi edilizi compatti in cui sono compresenti tutte le attività di base di un presidio ospedaliero. Per tali attività la sicurezza antincendio diventa, infatti, la "madre" del sistema, condizionando le scelte e strategie generali della progettazione.



Centroprotonico Trento



Polo Sanitario Trentino



RSA Rovereto



IMPIANTI TECNOLOGICI

L'esperienza del Gruppo nella progettazione di impianti tecnologici, abbraccia la più vasta e completa gamma dei settori, con particolare riferimento a:

- | impianti termici e di condizionamento
- | impianti di refrigerazione
- | impianti idrico - sanitari
- | impianti elettrici e speciali
- | impianti illuminazione
- | impianti home-building automation (BMS)
- | impianti antincendio

Nello specifico, il Gruppo presta il proprio servizio a **stabilimenti industriali, edifici civili, commerciali, direzionali ed ospedalieri**, curando la progettazione, la direzione lavori, l'alta sorveglianza e il coordinamento della sicurezza, con l'obiettivo di fornire così un servizio completo a 360°, nelle varie aree della progettazione impiantistica.

L'esperienza maturata nell'integrazione tra le discipline dell'ingegneria e dell'energia consente al Gruppo di proporre le migliori strategie per il risparmio energetico nonché l'utilizzo delle fonti energetiche rinnovabili, obiettivo fondamentale nei progetti di moderna concezione.



Centroprotonico Trento,
sala trattamento



RSA Rovereto,
sottocentrale fluidi



Depuratore Falcade,
piping



ENERGIA DA FONTI RINNOVABILI

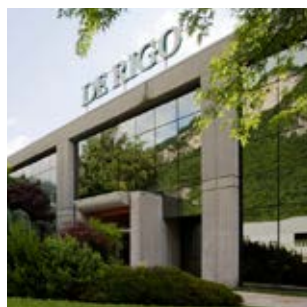
il Gruppo investe costantemente **nello studio e nell'impiego di fonti rinnovabili**, progettando **edifici a basso impatto energetico**, con l'intento di sfruttare al meglio l'utilizzo di energie primarie ricavate da fonti energetiche rinnovabili, al fine di ottenere **un elevato risparmio energetico e nel contempo di ottimizzare l'investimento**.

Tutto questo viene fatto seguendo i principali protocolli di sostenibilità, quali **LEED®**, **BREEAM®** e **ITACA®**. I vantaggi competitivi per coloro che seguono questi protocolli sono riconoscibili soprattutto nella qualità finale del lavoro, nel notevole risparmio dei costi di gestione che questi edifici consentono di raggiungere se paragonati ad edifici tradizionali.



AUDIT ENERGETICI

L'inizio del viaggio per fare una reale differenza fra i costi operativi e le emissioni di carbonio deve essere la diagnosi energetica. Il Gruppo fornisce una revisione a basso costo dei sistemi tecnici esistenti, esaminando l'energia ed il processo confrontando con l'effettiva necessità. I risultati finora sono stati entusiasmanti con alcuni interventi che hanno ottenuto pay back al di sotto dei 3 anni.



Audit energetici,
Gruppo De Rigo Vision



Leed Platinum,
P.O. Mezzolombardo



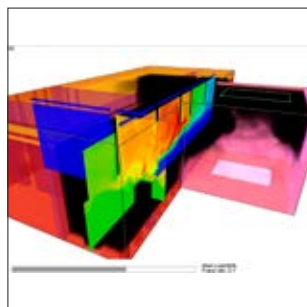
Leed Gold,
Immobile via Durini, Milano



INGEGNERIA DELLA SICUREZZA

Il Gruppo opera con professionalità e competenza nel campo dell'ingegneria della sicurezza, offrendo ai propri clienti un'assistenza completa sia, nell'iter di adeguamento alle norme di prevenzione incendi, sia per quanto riguarda la conformità antincendio degli edifici di nuova realizzazione, con ottica di progettazione integrata, offrendo consulenza in tutti gli aspetti tecnici necessari, rimanendo sempre aggiornati sulle norme tecniche e legislative sia italiane che europee in materia di sicurezza ed ambiente. Si avvale inoltre, delle migliori tecnologie proprie della **Fire Safety Engineering (FSE)** fornendo soluzioni moderne e all'avanguardia. La **FSE** costituisce un potente metodo alternativo ad un approccio deterministico prescrittivo alla sicurezza in materia antincendio e, inoltre, possiede il gran merito di adeguarsi all'unicità insita negli edifici oggetto di analisi. Essa, in base alla predizione della dinamica evolutiva dell'incendio (che può variare a seconda dell'edificio studiato, delle condizioni dei materiali presenti, delle misure protettive installate, etc.), permette di valutarne quantitativamente gli effetti, verificando anche l'adeguatezza delle misure di sicurezza esistenti e/o previste, e dando la possibilità di stabilire una uguaglianza tra misure obbligatorie (in quanto prescritte da normative) e misure compensative, qualora si rendessero necessarie, mediante la definizione di opportune condizioni di sicurezza equivalente.

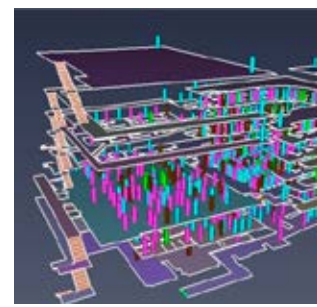
Oltre alla progettazione e direzione lavori, l'azienda offre servizi di valutazione per l'adeguamento tecnico e normativo, consulenza e formazione in materia di ambiente e sicurezza



Fire Safety Engineering,
Procuratie Venezia



Fire Safety Engineering,
Villa Contarini



Fire Safety Engineering,
Teatro Zandonai

DIREZIONALE e COMMERCIALE



Complesso immobiliare, Milano

Recupero e trasformazione della palazzina uffici e blocco tecnologico dell'area ex Ansaldo in via Tortona a Milano. L'intervento ha rappresentato una significativa sfida per le soluzioni energetiche adottate, comprendente l'analisi della radiazione solare annuale incidente sulle facciate degli edifici.



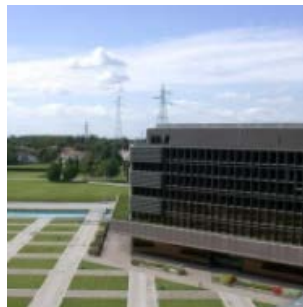
Complessi direzionali, Cologno Monzese

Ristrutturazione dei complessi direzionali sede di R.T.I. S.p.A. con adeguamento a tutte le normative vigenti sia di carattere edile che di carattere impiantistico con rifacimento degli impianti elettrici principali, ristrutturazione globale degli impianti di condizionamento, adeguamento alla prevenzione incendi di tutte le attività presenti, abbattimento delle barriere architettoniche e redistribuzione degli spazi interni.



Complesso direzionale, Segrate, Milano

Studio della dinamica evolutiva dell'incendio nell'edificio Palazzo dei Cigni di Segrate (MI). Simulazioni fluidodinamiche interessanti il complesso direzionale/alberghiero occupato da R.T.I. S.p.A. e Jolly Hotel S.p.A., con lo scopo di progettare l'adeguamento antincendio del complesso immobiliare.



Complesso direzionale Assicurazioni Generali, Mogliano Veneto

Progetto e direzione lavori di interventi di ristrutturazione ed adeguamento impiantistico ed antincendio di importanti aree funzionali del complesso direzionale.



Complesso Direzionale ENPAM, Corsico, Milano

Studio della dinamica evolutiva dell'incendio e simulazioni fluidodinamiche interessanti nel complesso direzionale, con progetto dell'adeguamento dell'intero edificio finalizzato alla sua rivalorizzazione e riqualificazione.



Complesso direzionale INA Assitalia, Roma

Progetto e direzione lavori della sicurezza antincendio per la riqualificazione dell'intero complesso edilizio adibito ad uffici sito in via Bissolati a Roma.



Palazzo dei congressi, Fiera di Padova

Appalto integrato per la realizzazione del nuovo palazzo dei congressi della Fiera di Padova.

Caratteristiche degli impianti: flessibilità gestionale, bassi oneri di manutenzione, alto grado di integrazione tra i sistemi ed efficienza e risparmio energetico.

Il Gruppo ha lavorato con il Prof. Architetto Marg dello Studio GMP sulla progettazione impiantistica.



Complesso direzionale Agos Ducato, Milano

Progetto, direzione lavori e sicurezza dei lavori di adeguamento alle norme di prevenzione incendi e sicurezza del complesso direzionale sede di Agos Ducato in via Bernina n. 7 a Milano.



Nuova palazzina uffici LUVÉ, Uboldo

Attività di project management, progettazione e direzione lavori per la realizzazione della nuova palazzina uffici in ampliamento all'esistente sito industriale in Uboldo.



Complesso direzionale, Milano

Progetto e direzione dei lavori di ristrutturazione impiantistica, manutenzione facciate ed adeguamento antincendio del complesso direzionale Torri del Naviglio in Via Richard a Milano.



Complesso direzionale Atlantica Properties Service S.p.A., Trieste

Progetto e direzione lavori di adeguamento normativo e vulnerabilità sismica per gli immobili siti in viale XX Settembre n. 3 e n. 5 - Trieste.



Complesso direzionale Beni Stabili, Milano

Progetto, direzione lavori e sicurezza dei lavori di adeguamento alle norme di prevenzione incendi e sicurezza del complesso direzionale e commerciale per conto di Beni Stabili Siiq in via Boscovich n. 18 a Milano.



Complesso immobiliare ad uso uffici, Segrate Milano

In previsione dei festeggiamenti per il centenario di fondazione della casa editrice Mondadori, da sempre conduttore dell'immobile, a distanza di trent'anni dalla sua edificazione ad opera delle Assicurazioni Generali, il complesso Mondadori di Segrate è stato sottoposto a un intervento di recupero architettonico e strutturale. fondamentale per la buona riuscita dell'intervento, la pianificazione analitica e scrupolosa degli interventi, la valorizzazione delle opere necessarie, le modalità di intervento e l'analisi della durabilità degli interventi proposti rapportata ai futuri costi di gestione per la proprietà.

EDIFICI STORICI



Restauro conservativo "Teatro Zandonai", Rovereto

Storico teatro del 1700, negli anni è stato interessato da un'importante opera di rilancio. Il Gruppo ha fornito una progettazione in progress di tutti i servizi, compresi gli impianti, impegnandosi nella risoluzione di problematiche che si andavano a presentare via via nell'ambito del cantiere. Le complesse e articolate fasi del restauro sono state coordinate facendo lavorare fino a 39 imprese contemporaneamente.



Procuratie Vecchie, Assicurazioni Generali, Venezia

Le Procuratie Vecchie sono tra gli edifici più antichi e imponenti di Venezia. Il progetto di ristrutturazione comprende l'intero immobile storico monumentale Procuratie Vecchie in Piazza San Marco ad uso terziario e commerciale.

Il ruolo del Gruppo è stato quello di fornire un progetto dettagliato di tutti i servizi MEP compreso soluzioni progettuali di ingegneria antincendio.



Nuovo Campus, Fondazione Cini, Isola di San Giorgio Maggiore, Venezia

Ristrutturazione dell'edificio ex officina meccanici e degli impianti da destinare a nuova residenza per studiosi e ricercatori nell'isola di San Giorgio Maggiore a Venezia. L'edificio è soggetto a vincolo storico-architettonico.



Palace Hotel, Roncegno Terme

Il Gruppo ha sviluppato il progetto generale per le opere di adeguamento antincendio e miglioramento dei requisiti gestionali e funzionali dell'edificio di pregio storico-artistico di fine '800, Palace Hotel Terme di Roncegno Terme.



Presidio Ospedaliero SS. Giovanni e Paolo, Venezia

Adeguamento della struttura ospedaliera ai requisiti normativi strutturali, tecnologici, organizzativi e di sicurezza antincendio, e salvaguardia del patrimonio storico-artistico delle parti monumentali.



Villa Contarini, Piazzola sul Brenta

Importante Villa del 1500 utilizzata a spazio museale, oggi uno dei principali luoghi di riferimento per la cultura del nord-est italiano. L'impegnativa sfida è stata quella di consentire l'utilizzo della struttura nella sua massima potenzialità e completezza di funzioni, attraverso soluzioni progettuali di ingegneria antincendio.



Palazzo Recalcati - Beni Stabili, Milano

Edificio nel cuore di Milano oggetto di adeguamento alle norme di sicurezza e prevenzione incendi.

EDILIZIA SCOLASTICA E POLIFUNZIONALE



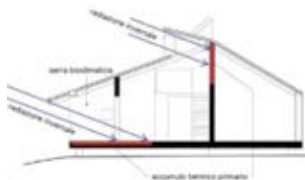
Nuovo polo scolastico, Agordo

Areatecnica ha sostenuto la sfida lanciata dal Committente per ridurre i consumi energetici e realizzare il più significativo edificio a basso consumo energetico dell'arco Alpino. Areatecnica ha sviluppato il progetto fin dalle fasi preliminari, seguendone direttamente la costruzione fino all'entrata in esercizio del plesso scolastico. Edificio innovativo dal punto di vista energetico (28kW h/mq anno), utilizza energia solare termica, fotovoltaica, energia geotermica e recupero di energia da aria espulsa, con rendimenti superiori a quelli richiesti.



Ristrutturazione Istituto Agrario, Vellai

Lavori di ristrutturazione del blocco laboratori e palestra dell'Istituto Agrario "Della Lucia" a Vellai di Feltre (BL) e sua trasformazione in edificio a energia quasi zero (nZEB).



Nuovo polo scolastico, Roma

Il progetto ha rappresentato una sfida significativa per il team di progettazione che ha introdotto l'utilizzo di energie rinnovabili attraverso l'irraggiamento, il recupero e utilizzo acque meteoriche e il vento. Con il nuovo complesso scolastico per l'infanzia sono state progettate anche le opere di urbanizzazione del quartiere a Poggio della Muratella. Il Gruppo ha lavorato con lo Studio Albori sulla progettazione MEP e urbanizzazione.



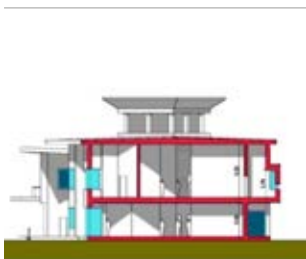
Nuova sede A.P.P.M., Trento

Progetto per la demolizione e ricostruzione dell'edificio denominato ex asilo San Martino in via Manzoni a Trento, per adibirlo a nuova sede amministrativa dell'Associazione Provinciale per i Minori, centro diurno e centro di aggregazione per i minori, sale musica, sala conferenze, centro polifunzionale.



Nuovo polo scolastico, Viterbo

Progetto di un nuovo Istituto scolastico e sportivo in grado di ospitare 1000 studenti di Liceo. Il progetto riguarda la realizzazione di un edificio a due livelli, in grado di ospitare 40 aule didattiche e tutti gli spazi ad esse correlati. Prevede la realizzazione della palestra e di un auditorium con circa 500 posti. Progetto sviluppato in collaborazione con Studio Altieri.



Nuova scuola primaria, Farra di Soligo

Assegnataria del concorso di progettazione, Il Gruppo ha sviluppato, su incarico dell'Amministrazione il progetto per la realizzazione della nuova scuola primaria di Farra di Soligo (TV). Edificio composto da 10 aule, 2 aule laboratori per un totale di 250 alunni, comprende anche una nuova area mensa a servizio del complesso scolastico comprendente anche la scuola secondaria.



Nuovo complesso educativo e formativo, Agordo

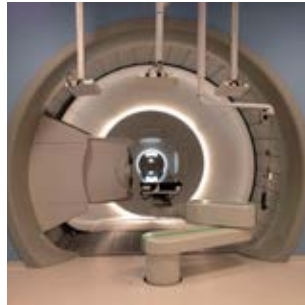
Il Gruppo ha curato la progettazione e diretto la costruzione di un complesso ad uso educativo/formativo nel centro storico di Agordo. Gli obiettivi del cliente comprendevano una forte raccomandazione sulla massima efficienza e riduzione dei costi che ha comportato l'adozione di modelli che potessero soddisfare tale richiesta. Questo è stato possibile con la riqualificazione degli edifici di interesse storico e l'ampliamento con dei nuovi corpi di fabbrica per la realizzazione di un auditorium, aule didattiche, spazi collettivi e spazi ricreativi.

SANITÀ



Presidio ospedaliero, Mezzolombardo

Il ruolo del team di progettazione è stato quello di fornire un progetto dettagliato di tutti i servizi entro un periodo di 5 mesi con la consegna di circa 800 disegni/elaborati. La struttura ha raggiunto una valutazione LEED per costruzioni "Platinum".



Nuovo centro per la Protonterapia, Trento

Realizzazione del 1° centro di protonterapia in Italia. Il Gruppo ha collaborato con Trentino Progetti e l'ATI IBA - Mantovani responsabile della costruzione e della gestione del centro. Il Gruppo ha lavorato a stretto contatto con il costruttore e il committente, su un programma di costruzione accelerata che ha visto gran parte della costruzione essere realizzata parallelamente allo sviluppo del progetto di dettaglio.



Nuovo Polo Ospedaliero, Trento

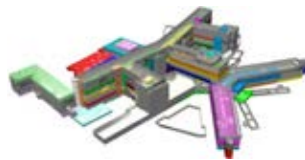
Project Financing per la realizzazione del nuovo polo ospedaliero del trentino. L'edificio si sviluppa 6 livelli, ospita 700 posti letto, piastra operatoria da 18 sale, terapia intensiva, pronto soccorso e elipiazzola. La struttura ha raggiunto una valutazione LEED per Health Care "Gold". Il Gruppo ha lavorato con Trentino Progetti e il Prof. Arch. Boris Podrecca.



Nuova sede IZSVE, Trento

Il Gruppo dirige i lavori di costruzione della nuova sede dell'Istituto Zooprofilattico delle Venezie, sezione di Trento. I nuovi laboratori saranno dedicati allo sviluppo della ricerca sanitaria e scientifica in settori chiave come la sicurezza alimentare, la diagnostica zootecnica e la tutela della fauna selvatica. Il progetto prevede, oltre alla realizzazione della nuova sede, anche il trasloco delle attrezzature dalla sede attuale al nuovo edificio e la demolizione del vecchio edificio.

SANITÀ: RISTRUTTURAZIONI ED ADEGUAMENTI



Presidio Ospedaliero S. Chiara, Trento

Suddiviso in 52 nuclei indipendenti di cantiere, è il più completo e articolato progetto di adeguamento di un complesso ospedaliero, che conta 600 posti letto, 24 sale operatorie, unità di terapia intensiva e laboratori di analisi. L'attuazione del progetto, prevede l'avanzamento per fasi dove il Gruppo dirige i lavori di ristrutturazione che vengono realizzati all'interno dell'edificio occupato attraverso una coordinata e dettagliata cantierizzazione.



Pronto soccorso Ospedale, Pieve di Cadore

Progetto e direzione lavori per l'ampliamento e ristrutturazione del pronto soccorso dell'ospedale, base dell'eli soccorso alpino della Regione Veneto. Il Gruppo ha lavorato con il Prof. Ingegnere Gianni Plicchi.



Presidi ospedalieri: Cittadella e Camposampiero

Soluzioni progettuali di ingegneria antincendio dell'intero presidio ospedaliero.



Presidio Ospedaliero M. Giannuzzi, Taranto

Areatecnica è stata incaricata dall'Azienda Sanitaria di Taranto di redigere il progetto di adeguamento alle norme di sicurezza e prevenzione incendi, parere di conformità antincendio, progettazione per autorizzazione interventi su beni tutelati ex D.M. 42/2004 del complesso ospedaliero M. Giannuzzi di Manduria.



Policlinico Universitario, Bari

Affidatari dei servizi tecnici finalizzati all'espletamento degli adempimenti di cui al D.M. 19/03/2015, aggiornamento della regola tecnica di prevenzione incendi per la progettazione, la costruzione e l'esercizio delle strutture sanitarie pubbliche e provate di cui al decreto 18/09/2002, per le attività soggette dell'azienda ospedaliero universitaria-consorziale Policlinico di Bari.



Presidio Ospedaliero, Lecco

Interventi di ingegneria antincendio presso il Presidio Ospedaliero di Lecco, ai fini dell'iter per l'ottenimento del CPI, in ottemperanza alle prescrizioni dei VV.F. di Lecco.



Policlinico Universitario P.O. Giustiniano, Padova

Nato quale struttura ospedaliera nel 1700 l'Ospitale Nuovo, ora Ospedale Giustiniano, costituisce il nucleo storico dell'Ospedale Policlinico di Padova.

Il Gruppo ha elaborato il progetto di adeguamento antincendio e il progetto di adeguamento sismico conducendo un'approfondita verifica statica e indagini sismica secondo il D.M. 14.01.2008.



Sedi Aziendali, ULSS 1 Dolomiti

Areatecnica si è aggiudicata la gara per l'adeguamento antincendio delle sedi aziendali 1^o triennio dm 19 marzo 2015.

Lotti: Belluno, Feltre, Cadore, Agordo.

Areatecnica fa inoltre parte del Gruppo che si è aggiudicato la gara di verifica di vulnerabilità e miglioramento sismico per alcune strutture aziendali dell'ULSS n. 1 Dolomiti.



Policlinico Universitario Ospedale Civile Maggiore Borgo Trento, Verona

Areatecnica è stata incaricata dall'Azienda Ospedaliera di Verona di redigere un piano di adeguamento antincendio dell'intero Policlinico Universitario, contestualmente alla realizzazione del Polo Chirurgico Confortini, che ha comportato una conseguente riorganizzazione generale di reparti e servizi sanitari della struttura.



Polo Riabilitativo, regionale di riferimento Lonigo

Progettazione e direzione lavori dei lavori di ristrutturazione ed adeguamento funzionale del Presidio Ospedaliero di Lonigo per la sua riconversione in Polo Riabilitativo di riferimento regionale. Punto di riferimento importante per la riabilitazione cardiologica di tutto il Veneto, oltre che la riabilitazione ortopedica e neurologica.



Presidio Ospedaliero, Genova

Progettazione antincendio per l'adeguamento antincendio delle strutture ospedaliere e territoriali dell'ASL 3 - lotto n. 5 - Presidio Ospedaliero Micone di Genova.

SANITÀ: RESIDENZE SANITARIE ASSISTENZIALI



Nuova Residenza Sanitaria per Anziani, Rovereto

Progettazione e realizzazione di una nuova residenza sanitaria per anziani a Rovereto da 90 posti letto organizzati in quattro nuclei da 20 posti ciascuno dedicati ad anziani non autosufficienti.

Sono stati pensati interventi che possano soddisfare i requisiti di ec-sostenibilità e bio-compatibilità, impiegando materiali, strutture e tecnologie che garantiscano un elevato "confort ambientale", risparmio energetico, riduzione fonti inquinanti ecc. nel rispetto del territorio e dell'ambiente circostante.



Centro Polifunzionale, Porto Tolle

Progetto e direzione lavori del nuovo centro polifunzionale socio sanitario in Porto Tolle - Frazione di Tiepolo, che ospiterà il centro servizi per anziani non autosufficienti ed il servizio di medicina di gruppo integrata.

La struttura avrà 48 posti letto per anziani non autosufficienti e sarà articolata in 2 nuclei con 24 posti letto, con 10 stanze doppie 4 singole.



Nuova RSA e centro servizi polifunzionale, Jesolo

Progetto per la realizzazione del nuovo centro servizi polifunzionale costituito da residenza sanitaria assistenziale, residenza sanitaria distrettuale, hospice extra ospedaliero e distretto socio sanitario a Jesolo. L'efficienza energetica è ottenuta attraverso l'utilizzo di sistema di produzione a sorgente energetica multipla (solare, geotermica) e una gestione integrata del recupero di energia dispersa.



Residenza sanitaria assistenziale di SS. Giovanni e Paolo, Venezia

Progetto di riorganizzazione e adeguamento della residenza sanitaria assistita ai requisiti normativi strutturali, tecnologici, organizzativi e di sicurezza antincendio.



Residenza Sanitaria Assistenziale di Cà Dio, Venezia

Progetto e Direzione lavori di adeguamento dell'intero complesso adibito a R.S.A. ai requisiti normativi strutturali, tecnologici, organizzativi e di sicurezza antincendio e rifacimento degli impianti fluido meccanici.



Residenza Sanitaria, Pieve di Cadore

Realizzazione del Centro Socio Sanitario Distrettuale in Cadore. Il progetto è stato tra i primi a essere redatto in attuazione alla L.R. n. 22 del 16 agosto 2002 (autorizzazione e accreditamento delle strutture sanitarie, socio-sanitarie e sociali), rispettandone appieno prescrizioni e vincoli.

Il Gruppo, partner dell'ATI, ha curato aspetti tecnologici e di sicurezza.



Residenza Sanitaria, Avio

Servizi di architettura e ingegneria per la redazione del progetto definitivo, esecutivo direzione lavori, misura e contabilità e direzione operativa e di coordinamento della sicurezza in fase di progettazione ed esecuzione degli interventi di edilizia, di adeguamento alla vigente normativa e di manutenzione straordinaria dell'edificio sede dell'A.P.S.P. Ubado Campagnola sito ad Avio.

INDUSTRIE



New Holland - stabilimento industriale, San Mauro Torinese

Durante tutto il nostro rapporto di collaborazione con New Holland Kobelco Construction Machinery S.p.A., abbiamo completato con successo numerosi adempimenti, adeguamenti e nuove costruzioni dello stabilimento industriale adibito alla produzione di macchinari movimento terra.



Lecta Group - stabilimento industriale, Riva del Garda

Adeguamento dell'intero complesso industriale adibito alla produzione ed alla lavorazione della carta ai requisiti normativi strutturali, tecnologici, organizzativi e di sicurezza antincendio. Progettazione esecutiva della rete idrica antincendio e presidi antincendio mobili dello stabilimento. Il Gruppo ha anche supportato le cartiere nella realizzazione della nuova centrale turbogas da 50 MWatt.



Luxottica - stabilimenti industriali, nord Italia

Durante tutto il nostro rapporto di collaborazione con Luxottica, abbiamo completato con successo numerosi adempimenti, adeguamenti e nuove costruzioni di stabilimenti industriali adibiti alla produzione di occhiali. Complessi industriali nel nord Italia (Veneto, Trentino Alto Adige e Piemonte).



LUVE Group, stabilimenti industriali, Uboldo, Trichiana

Il nostro rapporto di collaborazione con il gruppo ha portato all'adeguamento dei complessi industriali, adibiti alla produzione di elementi per la climatizzazione, ai requisiti normativi tecnologici, organizzativi e di sicurezza antincendio.



Aermec - stabilimento industriale, Bevilacqua

Adeguamento delle Camere di Laboratorio C5 e C7, per il collaudo di macchine frigorifere pre-caricate esternamente con i nuovi gas refrigeranti R32 (difluorometano), R1234ZE (tetrafluoropropano), R1234YF (tetrafluoropropano) e realizzazione dei nuovi impianti di stoccaggio, carico e collaudo con utilizzo di fluido frigorifero R32, dello stabilimento Aermec S.p.A sito in Bevilacqua (VR).



Rhoss - stabilimento industriale, Codroipo

Adeguamento delle Camere di Laboratorio denominate A, B, C, D presso lo stabilimento RHOSS S.p.A sito in via Oltre Ferrovia, 32 - Codroipo (UD), per il collaudo di macchine frigorifere pre-caricate esternamente con i nuovi gas refrigeranti A2L e nello specifico: R32 (difluorometano), R1234ZE (tetrafluoropropano).



Complesso logistica, Pozzolo Formigaro

Progetto per la realizzazione di un complesso di logistica caffè con annessa palazzina uffici sito in Pozzolo Formigaro (AL).



HiRef S.p.A., stabilimento industriale, Tribano

Progetto per la realizzazione dei nuovi impianti di stoccaggio, carico e collaudo con fluido frigorifero R32 per lo stabilimento adibito alla realizzazione di impianti di climatizzazione sito in Tribano (PD).



Sapa Group - Stabilimento industriale, Feltre

Progettazione e Direzione lavori di impianti tecnologici, misure di sicurezza e prevenzione incendi dell'intero complesso industriale adibito alla lavorazione dell'alluminio. Classificazione delle aree con pericolo d'esplosione e relativa valutazione dei rischi collegati.



De Rigo Vision - stabilimenti industriali, Longarone

Rapporto di collaborazione per la progettazione, assistenza e consulenza specialistica sugli impianti tecnologici, sicurezza antincendio e risparmio energetico negli stabilimenti adibiti alla produzione di occhiali.



Vitec Group, Imaging Division, Head Office, Cassola, Cassola

L'attenzione del Gruppo si è focalizzata sugli aspetti di economicità, efficienza energetica di un progetto che potesse garantire un'elevata qualità dell'ambiente interno per integrare pienamente l'immagine di questo nuovo head quarter del gruppo.

INFRASTRUTTURE TECNOLOGICHE



Eliporto, Ospedale Camposampiero

Progetto per la realizzazione dell'eliporto sopraelevato a servizio dell'intero complesso ospedaliero di Camposampiero, futuro centro traumatologico di riferimento regionale.



Gallerie, Veneto Strade S.p.A.

Verifica dei requisiti minimi di sicurezza antincendio delle gallerie "Sgrei" S.P. 635 "Passo di S. Ubaldo", "Pulz e Val Rosna" S.R. 50 "del Grappa e Passo Rolle", "Listolade" S.R. 203 "Agordina" di competenza di Veneto Strade S.p.A.



Pista ciclo-pedonale, Treviso

Incaricati dalla Regione Veneto per la direzione dei lavori di realizzazione del percorso pedonale e ciclabile all'interno del sedime della ex ferrovia Ostiglia-Treviso nel territorio comunale di Treviso, nell'ambito del progetto strategico "Green Tour, verde in movimento".



Impianto di depurazione, Falcade

La Società BIM Gestione Servizi Pubblici ha incaricato Areatecnica in collaborazione con l'ing. Cendron e l'ing. Cian per la progettazione e direzione dei lavori del nuovo collettore fognario e dell'impianto di depurazione del comune di Falcade.

EDILIZIA ALBERGHIERA



Jolly Hotel, Brescia

Progettazione e direzione lavori per la realizzazione degli impianti fluido-meccanici a servizio del fabbricato ad uso alberghiero denominato "Jolly Hotel Igea" di Brescia.



UNA Hotel, Brescia

Progetto per l'adeguamento antincendio dell'Hotel UNA, dotato di 145 camere da letto, di Brescia.



NH Hotel Cigni, Segrate Milano 2

Adeguamento del complesso ad uso alberghiero ai requisiti normativi strutturali, tecnologici, organizzativi e di sicurezza antincendio.



Ex Villaggio Agip, Borca di Cadore

Adeguamento dell'intero complesso alberghiero ai requisiti normativi strutturali, tecnologici, organizzativi e di sicurezza antincendio. Progettato dall'arch. Gheller agli inizi degli anni '60, l'ex villaggio Agip è considerato un'opera di valore storico-architettonico, in quanto tra i primi esempi di architettura moderna inserita in un contesto montano.



HOTEL OLYMPIA, Arabba

Adeguamento alle norme di prevenzione incendi ai fini dell'ottenimento del rinnovo Certificato di prevenzione incendi dell'Hotel Olympia.



Palace Hotel Casa Raphael, Roncegno

Adeguamento dell'intero Palace Hotel e centro di cure mediche e di benessere, ai requisiti normativi tecnologici, organizzativi e di sicurezza antincendio.

EDILIZIA SPORTIVA



Palazzo del ghiaccio, Cortina d'Ampezzo

Progettazione e direzione lavori della ristrutturazione e ottimizzazione degli impianti del palaghiaccio di Cortina. È stata installata una nuova centrale fluido-termica, un nuovo impianto di riscaldamento, trattamento aria per le tribune e infine un impianto di deumidificazione per le zone a bordo pista.



Palaghiaccio, Claut

Progettazione e direzione lavori degli impianti fluidomeccanici del palaghiaccio e del nuovo centro federale per il curling. .



Nuovo Polo degli sport sul ghiaccio, Roana

Progettazione e direzione lavori degli impianti del nuovo palaghiaccio di Roana.



Centro ricreativo, Tambre

Progetto per la realizzazione del centro ricreativo turistico integrato al centro sportivo di Tambre.

