



**SINPRO**  
RETE D'INGEGNERIA

PRESENTAZIONE AZIENDALE



La società SINPRO è stata **fondata nel 1991** con l'obiettivo di fornire servizi di consulenza e progettazione nell'ambito dell'ingegneria e dell'architettura.

Negli anni la nostra azienda è diventata una rete di ingegneria, una realtà ramificata nel territorio, che fornisce un'offerta diversificata di servizi tecnici a enti e aziende. Oggi SINPRO lavora con più di 200 pubbliche amministrazioni e oltre 50 aziende corporate e rappresenta un **riferimento strategico nel campo dei servizi di ingegneria** a livello nazionale.



A garanzia della qualità del proprio operato, SINPRO si è dotata di un sistema di gestione per l'ambiente, la qualità e la sicurezza sul lavoro certificato ai sensi delle norme UNI EN ISO 14001:2015, UNI EN ISO 9001:2015 e ISO 45001:2018.



La nostra azienda è inoltre certificata ESCO ai sensi della UNI CEI 11352:2014 e conta nel suo organico due Esperti in Gestione dell'Energia (EGE) certificati ai sensi nella norma UNI-CEI 11339:2009.

# LE NOSTRE SEDI

SINPRO offre la possibilità di avere sempre un referente presente in zona, grazie alle sue sedi distribuite su tutto il territorio nazionale e grazie al suo ampio staff di professionisti.

SINPRO ha **sede legale e operativa a Vigonovo (VE)** e dispone di altre **6 sedi operative** posizionate in diverse regioni italiane.

Le altre sedi operative si trovano a Roma, Firenze, Genova, Pescara, Erbusco (BS) e Modica (RG).



# I NOSTRI PROFESSIONISTI

Lo staff di SINPRO conta più di **50 professionisti** dal background eterogeneo. L'organizzazione è strutturata in **6 team di lavoro** che operano in modo matriciale.

Questa struttura garantisce una **competenza estesa a tutte le categorie delle opere pubbliche e private**: dalle strutture complesse all'edilizia, dagli impianti elettrici a quelli meccanici, dalle opere di adeguamento sismico a quelle di efficientamento energetico, dal monitoraggio alla pianificazione ambientale.

DIREZIONE			
Ing. Patrizio Glisoni	Ing. Mauro Bertazzon	Ing. Massimo Brait	Ing. Sebastiano Bugno

ACCOUNT MANAGER				
Ing. Sebastiano Bugno	Ing. Silvia Callegaro	Arch. Simona D'Achille	Ing. Rocco Lo Guzzo	Ing. Noemi Glisoni
TRIVENETO ORIENTALE	TRIVENETO OCCIDENTALE	CENTRO	SUD	NORD OVEST

STAFF
Dott.ssa Mariagrazia Bertazzon
RESPONSABILE AMMINISTRAZIONE

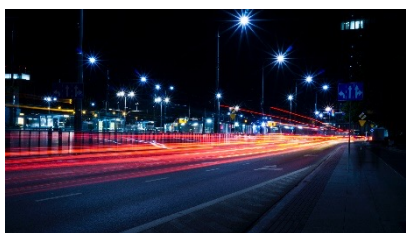
RESPONSABILI TEAM					
Ing. Giada Mantoan	Ing. Gaia Bertaggia	Ing. Chiara Ragazzi	Dott. Urb. Teresa Lania	Arch. Lara Priveato	Dott.ssa Marianna Bugno
STRUTTURE	ENERGIA	ARCHITETTURA E DLL	PIANIFICAZIONE	DLL E SICUREZZA TLC	PROGETTAZIONE TLC



# I NOSTRI SERVIZI

SINPRO fornisce ai propri clienti pubblici e privati un'ampia rete di servizi, garantendo un supporto costante nelle diverse fasi del progetto.

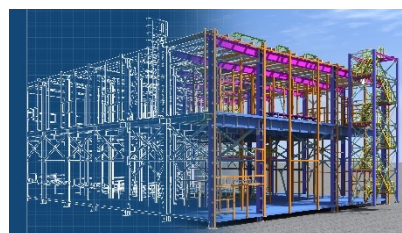
Lavorando con SINPRO, i nostri clienti possono trovare in un unico operatore tutte le risposte alle loro necessità in ambito dei servizi tecnici.



**ENERGIA**



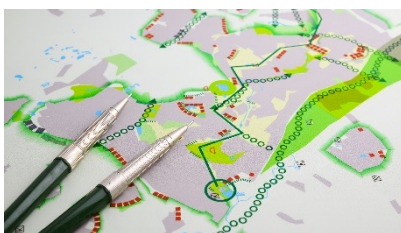
**IMPIANTI ELETTRICI E  
MECCANICI**



**STRUTTURE**



**ARCHITETTURA**



**URBANISTICA**



**MONITORAGGI E INDAGINI  
AMBIENTALI**



**TELECOMUNICAZIONI**



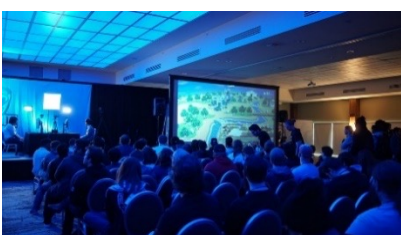
**DIREZIONE LAVORI  
E SICUREZZA**



**SUPPORTO ALLE PUBBLICHE  
AMMINISTRAZIONI**



**SUPPORTO ALLA VERIFICA  
PROGETTUALE**



**ATTIVITA' DIDATTICHE**



**PROGETTAZIONE  
INTEGRATA**

# ENERGIA

L'energia oggi riveste un fattore chiave, sia in termini economici che in termini ambientali. Per questo motivo SINPRO ha deciso di investire nella formazione energetica e può vantare all'interno del suo staff **due Esperti in Gestione dell'Energia (EGE) certificati** ai sensi della UNI CEI 11339:2009 sia per il **settore civile** che per il **settore industriale**.

L'azienda inoltre è **certificata come Energy Service Company (ESCO)** ai sensi della UNI CEI 1352:2014 ed è in leader nell'offerta di **servizi energetici integrati** che, a partire dalla diagnosi energetica, individuano i migliori interventi realizzabili in termini di risparmio energetico, costi e tempi di ritorno degli investimenti.

## IMPIANTI ELETTRICI E MECCANICI

Nell'ambito degli **impianti meccanici** SINPRO si occupa di progettare la realizzazione di:

- ❁ **IMPIANTI DI COGENERAZIONE**
- ❁ **IMPIANTI DI TRIGENERAZIONE**
- ❁ **IMPIANTI DI RISCALDAMENTO**
- ❁ **IMPIANTI DI RAFFRESCAMENTO**

al servizio di aziende, complessi di edifici scolastici e strutture sportive.

Nell'**ambito elettrico** ci occupiamo di progettare:

- ❁ **CABINE DI TRASFORMAZIONE**
- ❁ **IMPIANTI DI ILLUMINAZIONE PUBBLICA**
- ❁ **IMPIANTI DI ILLUMINAZIONE INTERNA**

I nostri tecnici sono specializzati nella **simulazione illuminotecnica**.

Ci occupiamo inoltre di **prevenzione incendi** e il nostro staff comprende 3 figure abilitate in materia di sicurezza antincendio iscritte negli elenchi ministeriali (legge 818/1984).





# STRUTTURE

Nell'ambito delle strutture, SINPRO si occupa di:

- ⊗ STUDI GEOLOGICI
- ⊗ INDAGINI GEOGNOSTICHE
- ⊗ CARATTERIZZAZIONE GEOTECNICHE E GEOMECCANICHE
- ⊗ VERIFICHE DI STABILITÀ
- ⊗ VERIFICHE DI VULNERABILITÀ SISMICA
- ⊗ PROVE PENETRO-METRICHE STATICHE E DINAMICHE

SINPRO effettua, tramite con propria strumentazione, rilievi e prove non distruttive per la verifica e il controllo di strutture in legno, acciaio e cemento anche di grandi dimensioni.

# ARCHITETTURA

SINPRO con il suo team di architetti si occupa di:

- ⊗ PROGETTAZIONE DI NUOVI EDIFICI
- ⊗ RIQUALIFICAZIONE EDIFICI ESISTENTI
- ⊗ ABBATTIMENTO DELLE BARRIERE ARCHITETTONICHE

In questo ambito ci occupiamo di progettare spazi per diverse esigenze, dagli edifici scolastici, agli edifici residenziali e per il ricovero, agli spazi lavorativi di grandi aziende.

Con i nostri architetti e dottori urbanisti siamo in grado di gestire le pratiche necessarie all'ottenimento dei permessi, quali VIA, VAS, VINCA, relazioni paesaggistiche, relazioni monumentali.



## TLC

SINPRO è un partner di riferimento per i principali operatori delle telecomunicazioni; è in grado di fornire un servizio integrato che include:

- 🌀 PROGETTAZIONE PRELIMINARE
- 🌀 PROGETTAZIONE ESECUTIVA,
- 🌀 DIREZIONE LAVORI
- 🌀 CONTABILITÀ
- 🌀 OTTENIMENTO PARERI
- 🌀 COORDINAMENTO DELLA SICUREZZA
- 🌀 COLLAUDO

I progetti redatti riguardano le stazioni radio base, la posa della fibra ottica, la radiodiffusione e le centrali telefoniche di commutazione.

## DIREZIONE LAVORI E SICUREZZA

Grazie alla sua esperienza pluriennale in diversi settori, SINPRO svolge il servizio di direzione lavori sia per committenti pubblici che privati, occupandosi di seguire gli stati di avanzamento dei lavori, la contabilità e la redazione del collaudo finale.

All'interno dello staff di SINPRO vi sono più di 10 risorse abilitate al coordinamento della sicurezza ai sensi del testo unico per la sicurezza (DLGS 81/2008) sia nel campo progettazione - CSP - che nel campo esecutivo - CSE.



# URBANISTICA

In un mondo in continua espansione la pianificazione urbanistica ed ambientale assumono un ruolo essenziale per gestire il territorio e il suo sviluppo futuro.

SINPRO è in grado di redarre i seguenti piani ambientali:

- ❁ PIANO DI ZONIZZAZIONE ACUSTICA
- ❁ PIANO DI ILLUMINAZIONE PUBBLICA
- ❁ PIANO DI LOCALIZZAZIONE DEGLI IMPIANTI DI TELEFONIA
- ❁ PIANO CARATTERIZZAZIONE E BONIFICA AMIANTO

# MONITORAGGI E INDAGINI AMBIENTALI

Ogni giorno siamo esposti ad un inquinamento ambientale che può avere effetti sensibili sulla nostra salute. Gli agenti inquinanti hanno dei limiti di emissione e sono monitorabili con strumentazione apposita.

SINPRO ha a disposizione **stazioni di monitoraggio mobili** per il monitoraggio di:

- ❁ CAMPO EM AD ALTA E BASSA FREQUENZA
- ❁ PM10 E QUALITÀ DELL'ARIA
- ❁ RUMORE
- ❁ RADON
- ❁ ACQUE DI FALDA E SUPERFICIALI

Sinpro inoltre realizza e gestisce **siti web per la pubblicazione dei monitoraggi** per la consultazione dei risultati.





# SUPPORTO ALLE PUBBLICHE AMMINISTRAZIONI

SINPRO offre un'ampia serie di servizi di supporto alle pubbliche amministrazioni per gestire i grandi progetti.

- ❁ **SERVIZI TECNICI**
- ❁ **OTTENIMENTO, GESTIONE E RENDICONTAZIONE PRATICA CONTO TERMICO**
- ❁ **SUPPORTO OTTENIMENTO, GESTIONE E RENDICONTAZIONE DI ALTRI CONTRIBUTI ECONOMICI**

## SUPPORTO ALLA VERIFICA E VALIDAZIONE PROGETTUALE

SINPRO possiede un sistema di gestione per qualità (SGQ) certificato ai sensi della norma UNI EN ISO 9001:2015, sotto accreditamento. Pertanto, è abilitata alla fornitura dei seguenti servizi per progetti con importo lavori fino a € 20 Mln:

- ❁ **SUPPORTO AL RUP PER LA VERIFICA PROGETTUALE DEFINITIVA ED ESECUTIVA**
- ❁ **SUPPORTO AL RUP PER LA VALIDAZIONE DI PROGETTI PER IL LIVELLO ESECUTIVO**



## ATTIVITA' DIDATTICHE

SINPRO completa la propria offerta di servizi con specifiche **attività didattiche** nei campi energetico e ambientale.

SINPRO svolge queste attività nelle **scuole primarie e secondarie** contribuendo alla formazione dei nuovi cittadini, **per uno sviluppo sostenibile.**

## PROGETTAZIONE INTEGRATA

SINPRO è in grado di gestire progettazioni complesse basandosi su **tecniche di project management innovative** e all'attività di collaborazione dei propri gruppi di lavoro interdisciplinari.

SINPRO si avvale di **strumenti di lavoro quali BIM**, che consentono l'integrazione di diverse competenze specifiche in fase di progettazione.



# I NOSTRI PRINCIPALI CLIENTI

SINPRO ha instaurato un rapporto continuativo con numerose aziende e società di servizi; di seguito si riporta un **elenco dei clienti più noti**:

- VODAFONE S.p.A.
- WIND TRE S.p.A.
- TELECOM Italia S.p.A.
- CELLNEX Italia S.p.A.
- Iliad Italia S.p.A.
- INWIT S.p.A.
- SIRTI S.p.A.
- LINKEM S.p.A.
- HUAWEI ITALIA
- ZTE Italia S.r.l.
- ERICSSON S.p.A.
- Sielte S.p.A.
- Ceit S.p.A.
- Calzavara S.p.A.
- Fastweb S.p.A.
- MEDIASET S.p.A.
- RADIO COMPANY
- FiberCop
- RAI WAY S.p.A.
- Leasys S.p.A.
- ENEL S.p.A.
- CEMENTI ROSSI S.p.A.
- CANTIERI NAVALI VISENTINI S.p.A.
- COTTO DI POSSAGNO S.p.A.
- BAXTER S.p.A.
- LADURNER S.p.A.
- COMAS S.p.A.

Inoltre, SINPRO ha offerto servizi tecnici a più di **250 Comuni** italiani distribuiti sul territorio. Tra i più noti troviamo:

- Comune di Vicenza
- Comune di Viterbo
- Comune di Ferrara
- Comune di Modica
- Comune di Empoli
- Comune di Riccione



*Forniamo un'ampia  
rete di servizi di  
ingegneria, offrendo  
supporto in tutto il  
territorio italiano.*



## CONTATTACI



Via dell'Artigianato, 20  
30030 Vigonovo (VE)



+39 049 9801745



info@sinprosr.com  
sinpro.ca@pec.it